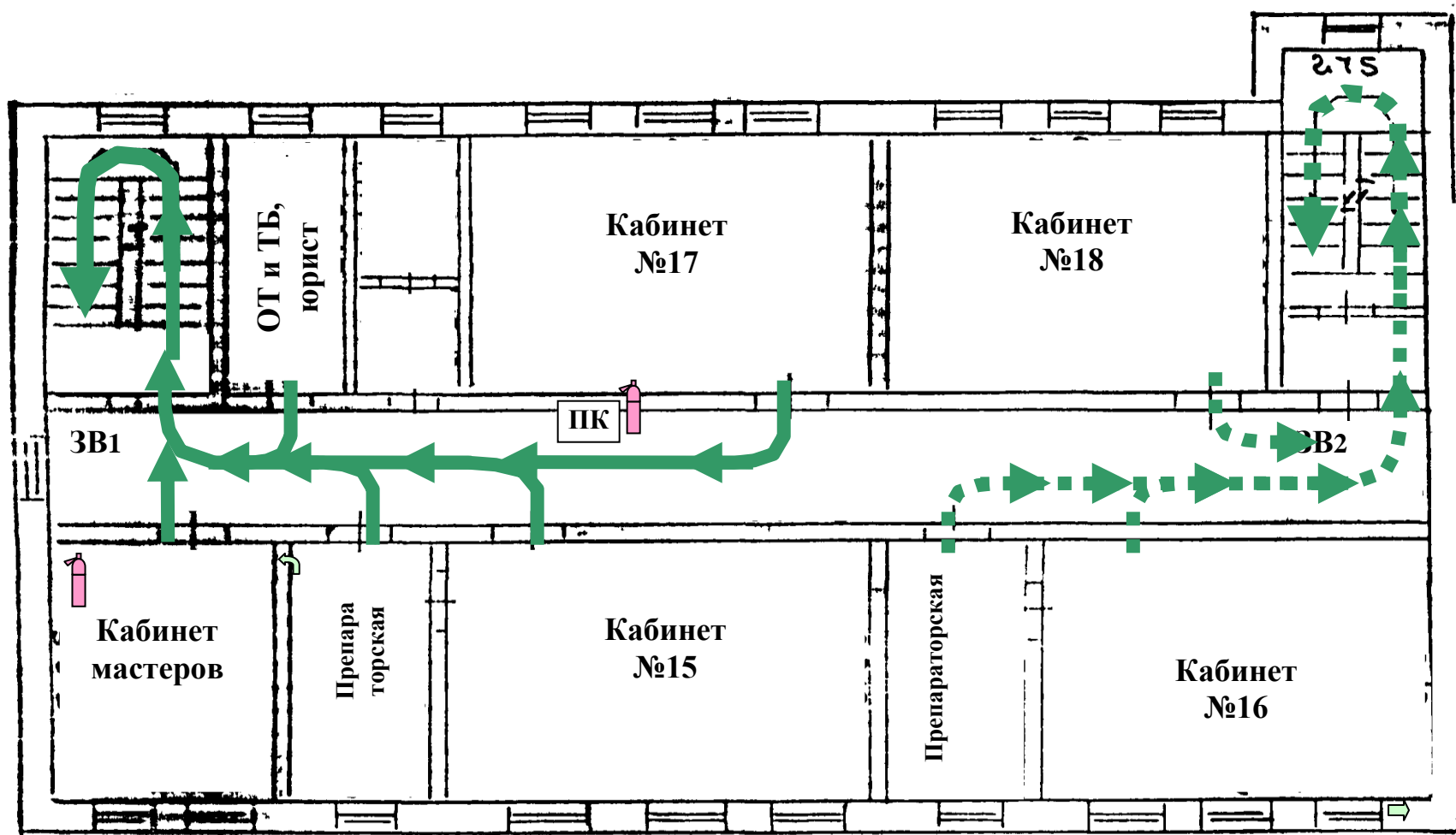


План эвакуации 3 этажа учебного корпуса №2



Условные обозначения:



Пожарный щит



Пожарный кран



Огнетушитель



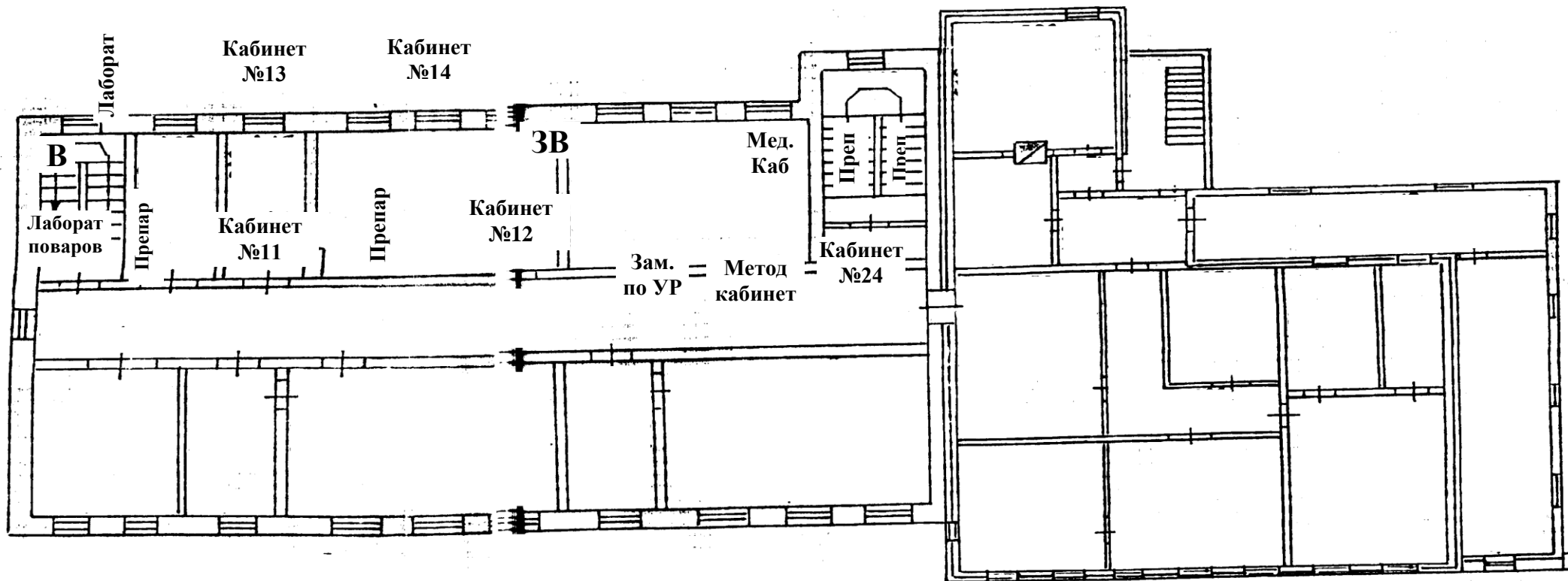
Направление движения

**ИНСТРУКЦИЯ
О ПОРЯДКЕ ДЕЙСТВИЯ ПЕРСОНАЛА
ПО ОБЕСПЕЧЕНИЮ БЕЗОПАСНОЙ
И БЫСТРОЙ ЭВАКУАЦИИ
В СЛУЧАЕ ВОЗНИКНОВЕНИЯ ПОЖАРА**

Порядок эвакуации при пожаре

- ★ При возникновении пожара немедленно оповестить администрацию по телефону 102, 6-06-12 и сообщить о пожаре по телефону 01, 9-01 в пожарную часть.
- ★ Закрыть окна и форточки для исключения поступления свежего воздуха.
- ★ Немедленно оповестить людей о пожаре установленным сигналом и с помощью посыльных.
- ★ Взять классный журнал.
- ★ Распределить среди учащихся документацию, подлежащую эвакуации в первую очередь.
- ★ Дать команду «Встать, слева (справа) в колонну по одному за старшим (старостой), согласно плана эвакуации пройти к выходу и далее к месту сбора» .
- ★ Убедиться в отсутствии учащихся в кабинете .
- ★ На месте сбора проверить наличие учащихся по именному списку классного журнала.
- ★ Доложить руководству о результатах эвакуации.

План эвакуации 2 этажа учебного корпуса №2



Условные обозначения:



Пожарный щит



Пожарный кран



Огнетушитель



Направление движения

ПОРЯДОК ЭВАКУАЦИИ

1. Учащиеся и персонал из кабинетов №11, №13, Лабораторий поваров эвакуируются через основной выход **В**.
2. Учащиеся и персонал из кабинетов №12, №14, №24, Медицинского кабинета, методического кабинета и кабинета Зам. по УР эвакуируются через запасный выход **ЗВ**.
3. В дневное время учащиеся группами (классами) размещаются **на ул. Ленинской у здания СХТ**. В ночное время дети эвакуируются в **спортивный зал**.
4. Все эвакуированные из здания учащиеся проверяются по имеющимся в группах (классах) поименным спискам (классным журналам)

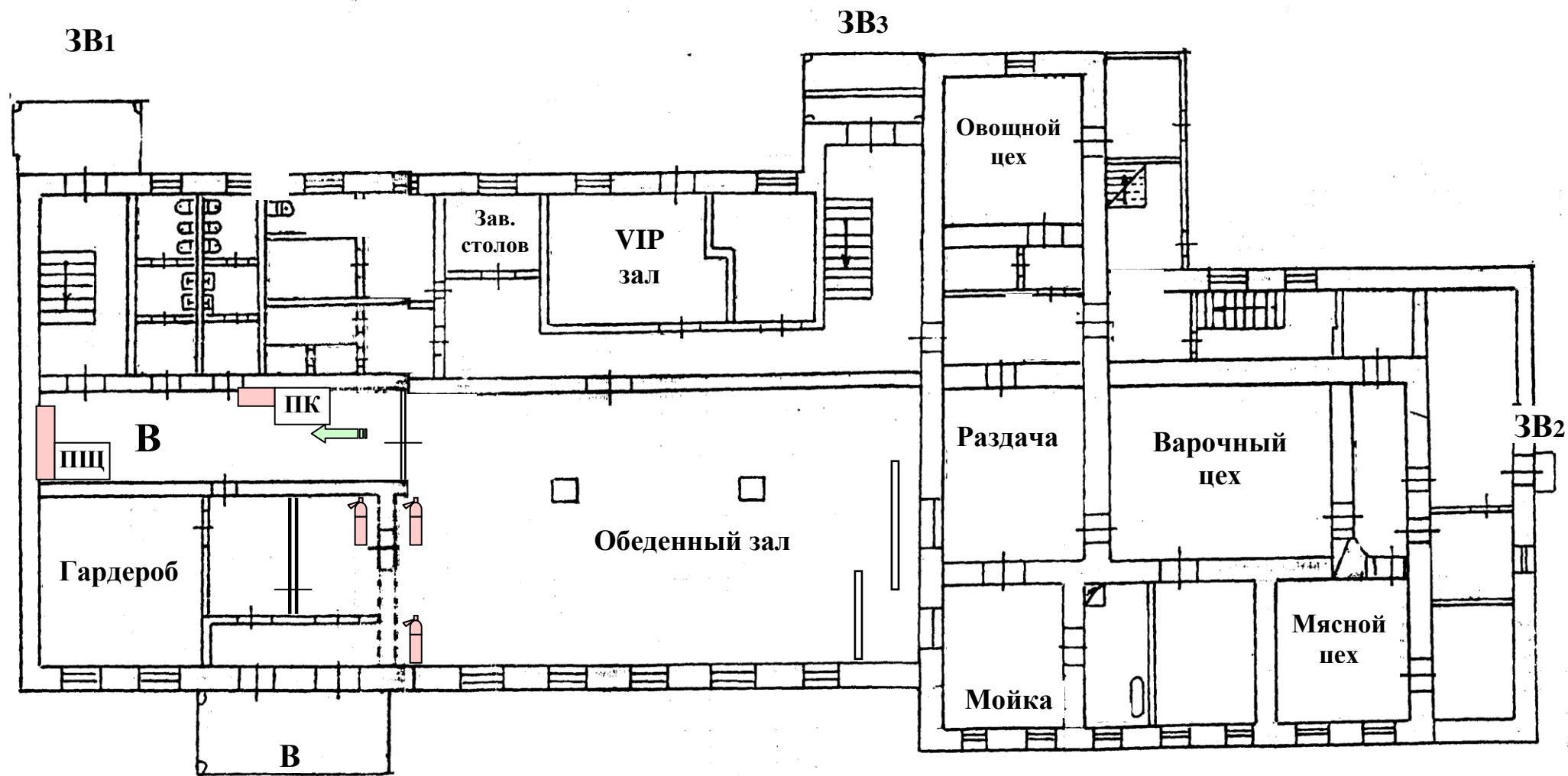
ОЧЕРЕДНОСТЬ ЭВАКУАЦИИ ДОКУМЕНТАЦИИ, МАТЕРИАЛЬНЫХ ЦЕННОСТЕЙ, ОБОРУДОВАНИЯ

1. В первую очередь эвакуируются:
 - А) через основной выход: - документация из кабинетов №11, 13 и лабораторий поваров;
 - Б) через запасный выход: - документация из носителя информации кабинетов Зам по УР, методического кабинета, медицинского кабинета.
2. Во вторую очередь эвакуируются:
 - А) через основной выход: - оборудование из кабинетов №11, 13 и лабораторий поваров;
 - Б) через запасный выход: - оргтехника и оборудование из кабинета Зам. по УР, документация из кабинетов №12, №14 и №24, медикаменты из мед. кабинета

УКАЗАНИЯ ПО БЕЗОПАСНОСТИ

1. При возникновении пожара (другой ЧС) немедленно доложить диспетчеру ПЧ-20 по телефону **01** или дежурному ЕДДС МЧС по телефону **6-11-90**.
2. Действовать в соответствии с инструкцией при возникновении ЧС.
3. Сохранять спокойствие и выдержку, не поддаваться панике.
4. Не допускать поспешных и необдуманных действий.
5. Умело применять первичные средства пожаротушения.

План эвакуации 1 этажа учебного корпуса №2



Условные обозначения:



Пожарный щит



Пожарный кран



Огнетушитель



Направление движения

ПОРЯДОК ЭВАКУАЦИИ

1. Учащиеся и персонал из обеденного зала и гардероба эвакуируются через основной выход **В**.
2. Учащиеся и персонал из овощного цеха, из раздачи заведующая столовой эвакуируются через запасный выход **ЗВ1**.
3. Учащиеся и персонал из варочного, мясного цехов, из мойки, эвакуируются через запасный выход **ЗВ2**.
4. Персонал из VIP зала эвакуируются через запасный выход **ЗВ3**.

ОЧЕРЕДНОСТЬ ЭВАКУАЦИИ ДОКУМЕНТАЦИИ, МАТЕРИАЛЬНЫХ ЦЕННОСТЕЙ, ОБОРУДОВАНИЯ

1. В первую очередь эвакуируются:
 - А) через основной выход: - материальные ценности из гардероба;
 - Б) через запасный выход **ЗВ1**: - документация из кабинет заведующей столовой;
 - В) через запасный выход **ЗВ2**: - материальные ценности из мясного и варочного цехов;
 - Г) через запасный выход **ЗВ3**: - материальные ценности из VIP зала.
2. Во вторую очередь эвакуируются:
 - А) через основной выход: - материальные ценности из гардероба;
 - Б) через запасный выход **ЗВ1**: - оборудование из кабинета заведующей столовой;
 - В) через запасный выход **ЗВ2**: - материальные ценности из склада;
 - Г) через запасный выход **ЗВ3**: - материальные ценности из VIP зала.

УКАЗАНИЯ ПО БЕЗОПАСНОСТИ

1. При возникновении пожара (другой ЧС) немедленно доложить диспетчеру ПЧ-20 по телефону **01** или дежурному ЕДДС МЧС по телефону **6-11-90**.
2. Действовать в соответствии с инструкцией при возникновении ЧС.
3. Сохранять спокойствие и выдержку, не поддаваться панике.
4. Не допускать поспешных и необдуманных действий.
5. Умело применять первичные средства пожаротушения.