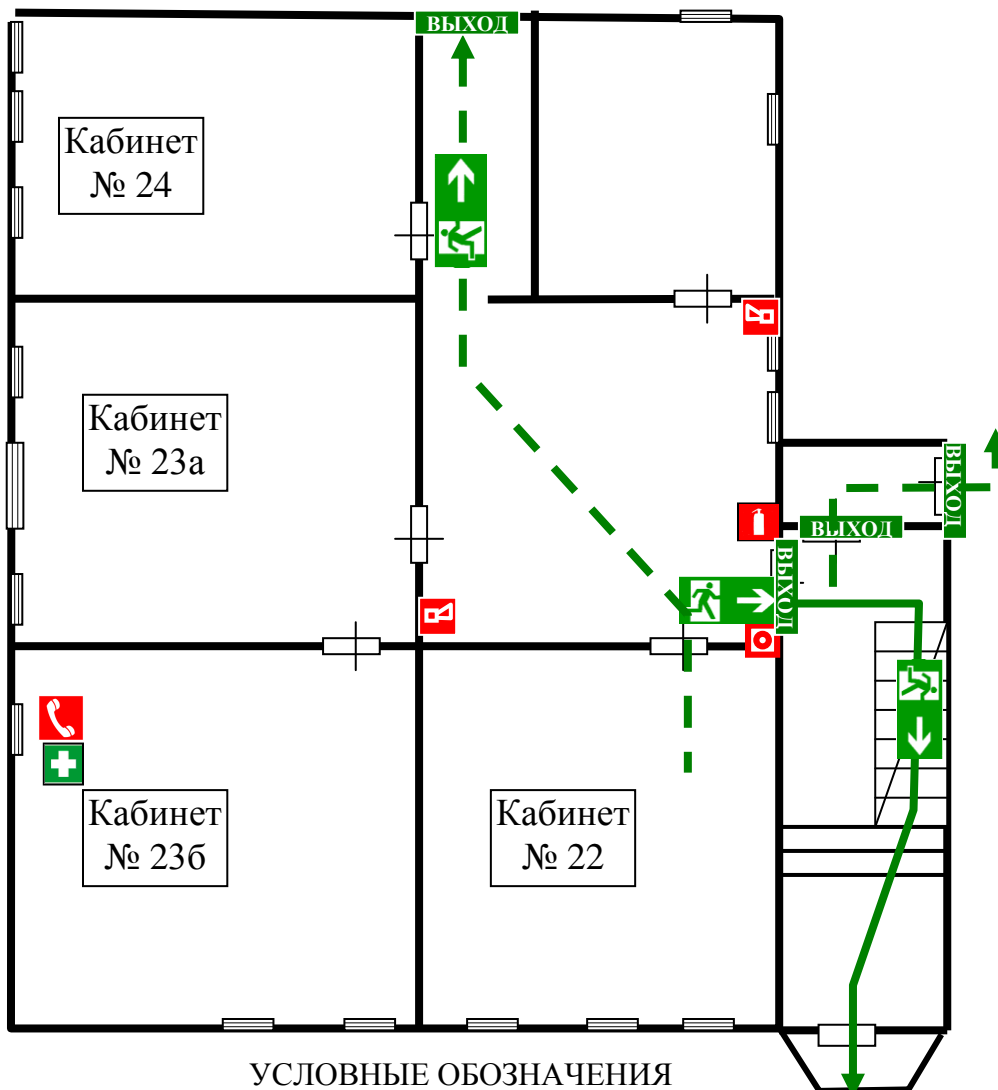


# ПЛАН ЭВАКУАЦИИ ИЗ КАБИНЕТА № 22



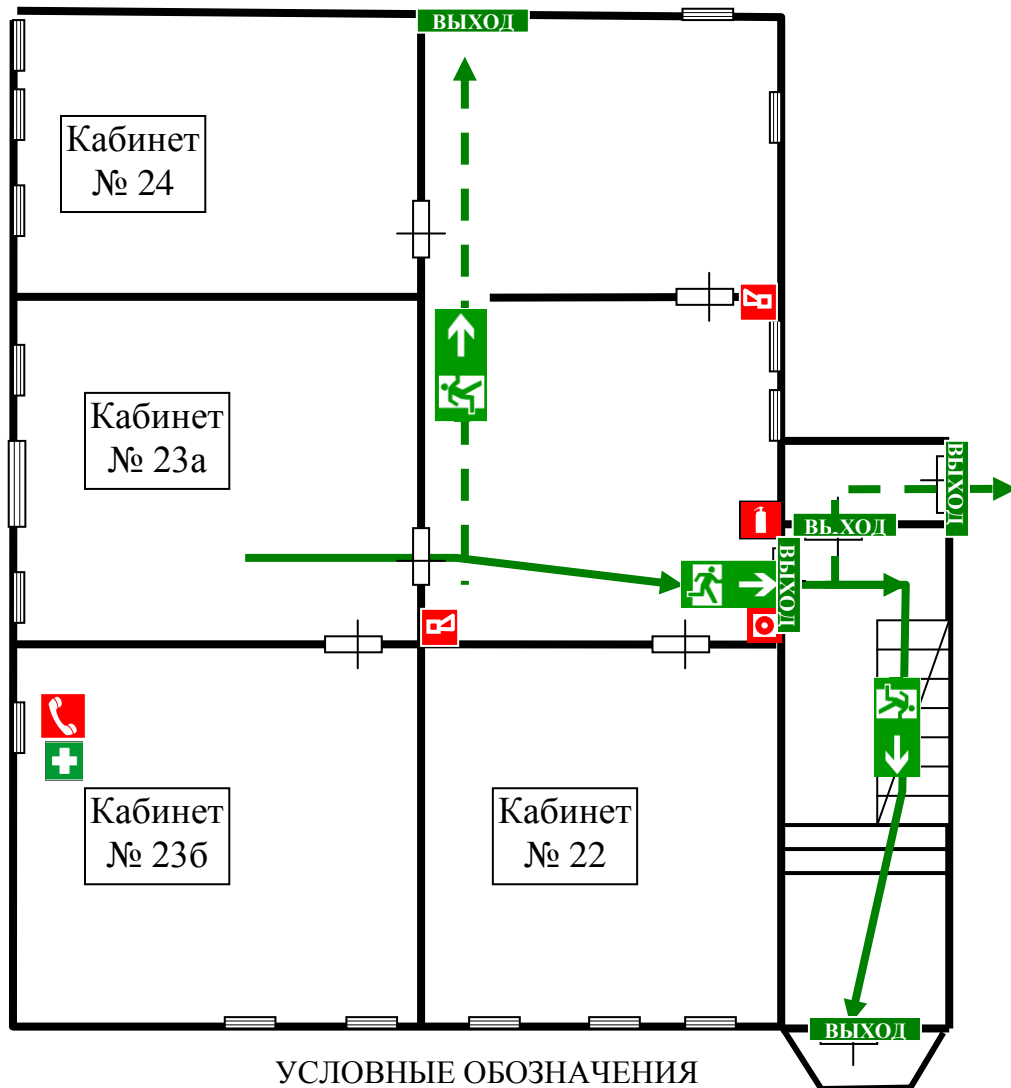
## УСЛОВНЫЕ ОБОЗНАЧЕНИЯ

- |  |  |  |                                      |
|--|--|--|--------------------------------------|
|  | Направление движения к эвакуационному выходу |  | Огнетушитель                         |
|  | Аптечка первой медицинской помощи            |  | Телефон                              |
|  | Звуковой оповещатель пожарной тревоги        |  | Кнопка включения пожарной автоматики |

## Действия при пожаре Сохранять спокойствие!

<b>1</b>	Сообщить по телефону 01		Адрес объекта Место возникновения пожара Свою фамилию
<b>2</b>	Эвакуировать людей		Ориентироваться по знакам направления движения Взять с собой пострадавших
<b>3</b>	По возможности принять меры по тушению пожара		Использовать средства противопожарной защиты При необходимости обесточить помещение

# ПЛАН ЭВАКУАЦИИ ИЗ КАБИНЕТА № 23а



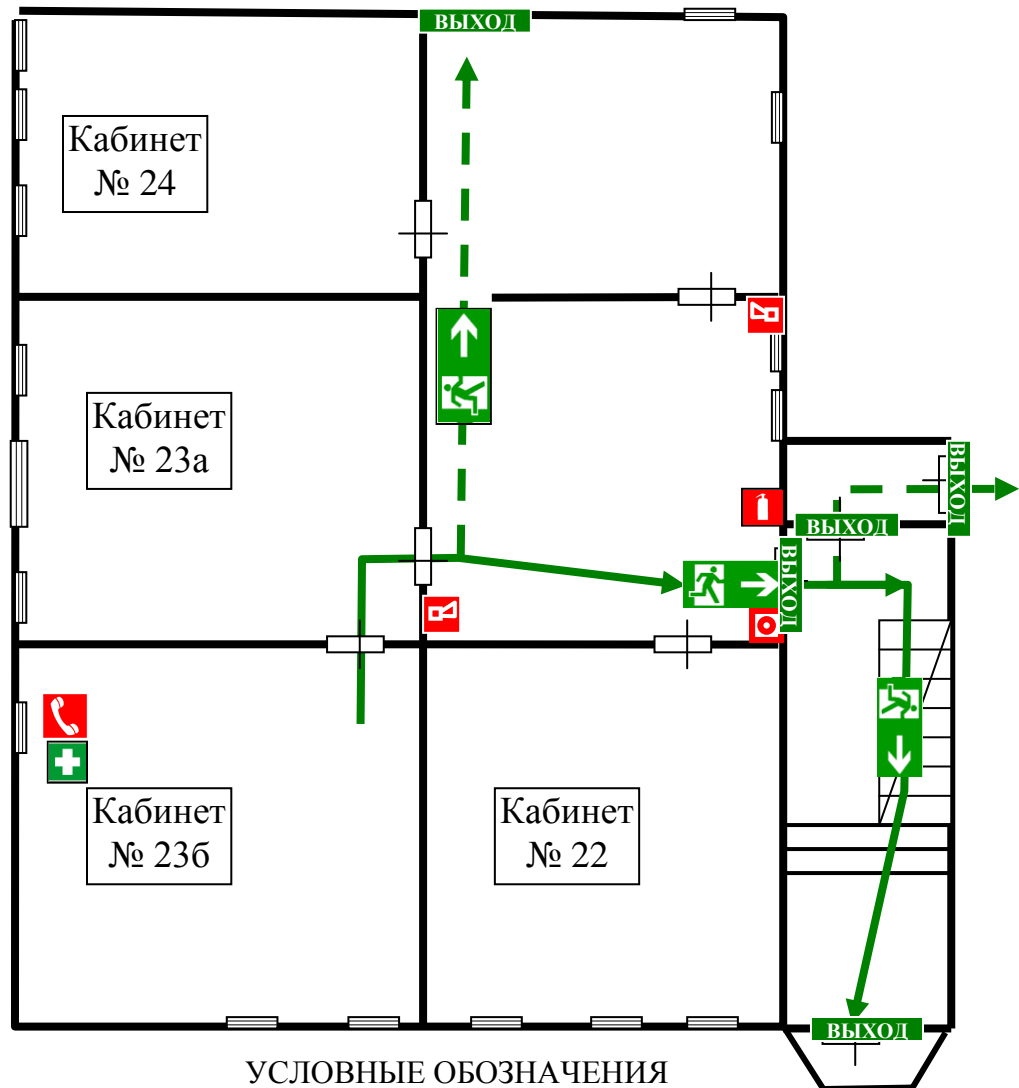
## УСЛОВНЫЕ ОБОЗНАЧЕНИЯ

- |  |  |  |                                      |
|--|--|--|--------------------------------------|
|  | Направление движения к эвакуационному выходу |  | Огнетушитель                         |
|  | Аптечка первой медицинской помощи            |  | Телефон                              |
|  | Звуковой оповещатель пожарной тревоги        |  | Кнопка включения пожарной автоматики |

## Действия при пожаре Сохранять спокойствие!

<b>1</b>	Сообщить по телефону 01		Адрес объекта Место возникновения пожара Свою фамилию
<b>2</b>	Эвакуировать людей		Ориентироваться по знакам направления движения Взять с собой пострадавших
<b>3</b>	По возможности принять меры по тушению пожара		Использовать средства противопожарной защиты При необходимости обесточить помещение

# ПЛАН ЭВАКУАЦИИ ИЗ КАБИНЕТА № 236



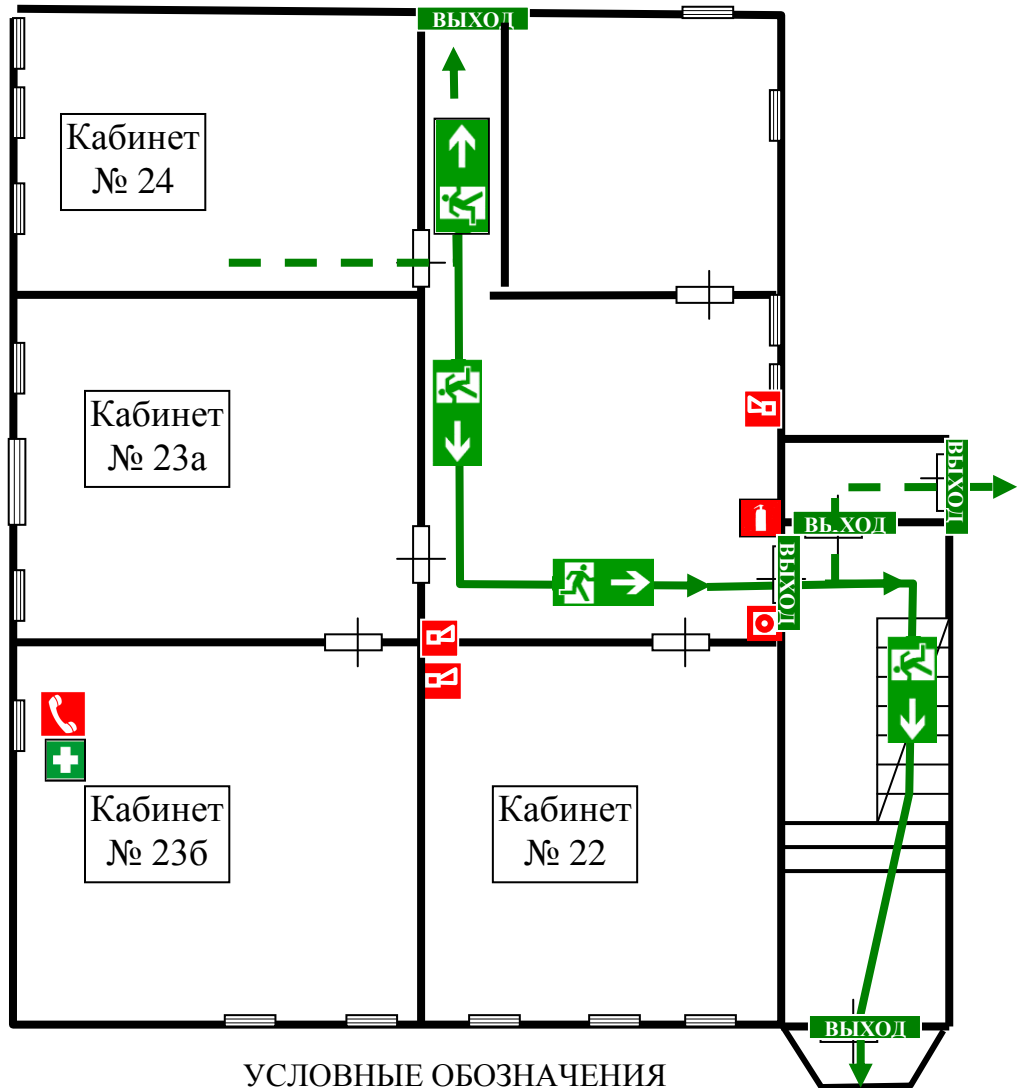
## УСЛОВНЫЕ ОБОЗНАЧЕНИЯ

- |   |  |
|---|--|
| <ul style="list-style-type: none"> <li> Направление движения к эвакуационному выходу</li> <li> Аптечка первой медицинской помощи</li> <li> Звуковой оповещатель пожарной тревоги</li> </ul> | <ul style="list-style-type: none"> <li> Огнетушитель</li> <li> Телефон</li> <li> Кнопка включения пожарной автоматики</li> </ul> |
|---|--|

## Действия при пожаре Сохранять спокойствие!

1	Сообщить по телефону 01		Адрес объекта Место возникновения пожара Свою фамилию
2	Эвакуировать людей		Ориентироваться по знакам направления движения Взять с собой пострадавших
3	По возможности принять меры по тушению пожара		Использовать средства противопожарной защиты При необходимости обесточить помещение

## ПЛАН ЭВАКУАЦИИ ИЗ КАБИНЕТА № 24



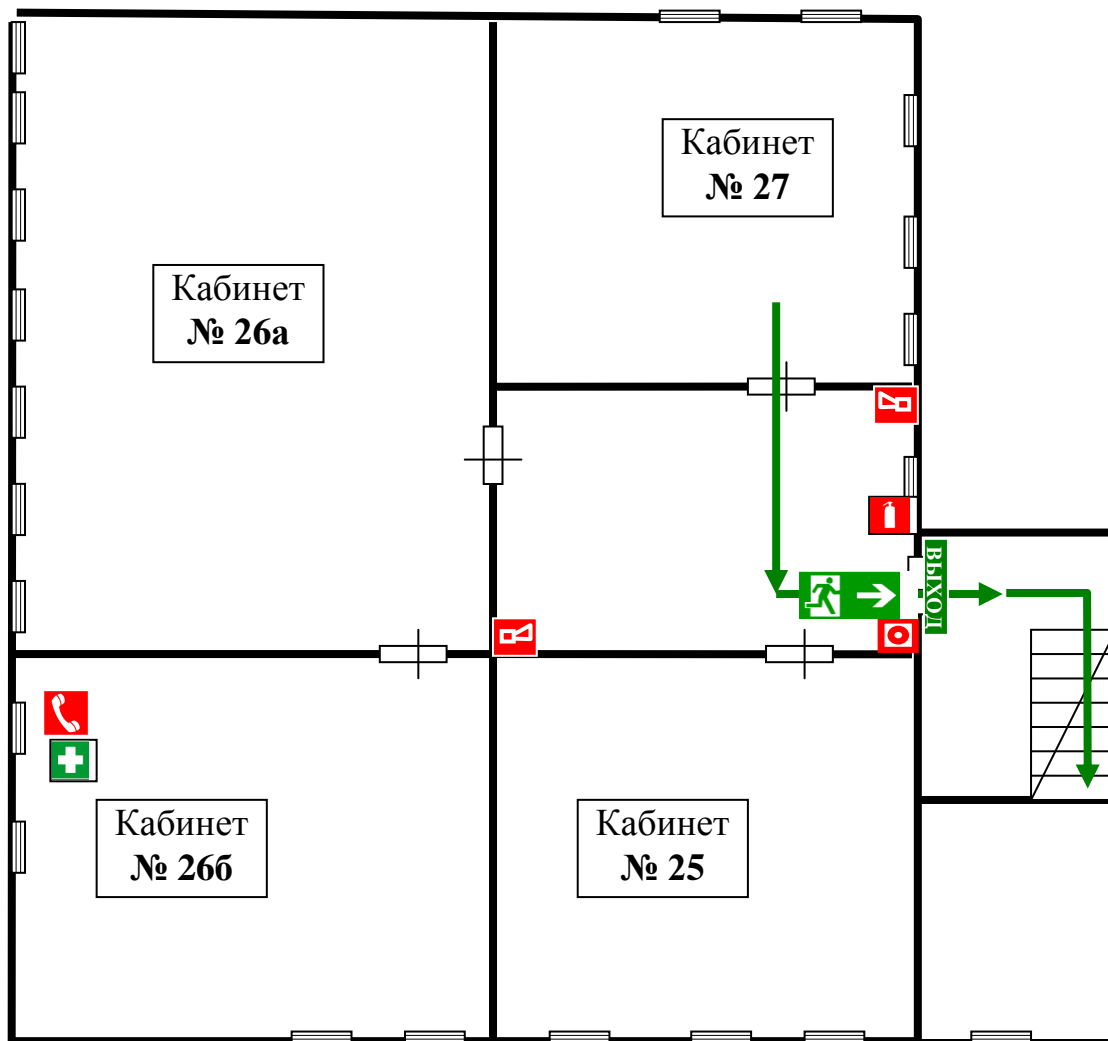
### УСЛОВНЫЕ ОБОЗНАЧЕНИЯ

- |   |  |
|---|--|
| <ul style="list-style-type: none"> <li> Направление движения к эвакуационному выходу</li> <li> Аптечка первой медицинской помощи</li> <li> Звуковой оповещатель пожарной тревоги</li> </ul> | <ul style="list-style-type: none"> <li> Огнетушитель</li> <li> Телефон</li> <li> Кнопка включения пожарной автоматики</li> </ul> |
|---|--|

## Действия при пожаре Сохранять спокойствие!

1	Сообщить по телефону 01		Адрес объекта Место возникновения пожара Свою фамилию
2	Эвакуировать людей		Ориентироваться по знакам направления движения Взять с собой пострадавших
3	По возможности принять меры по тушению пожара		Использовать средства противопожарной защиты При необходимости обесточить помещение

# ПЛАН ЭВАКУАЦИИ ИЗ КАБИНЕТА № 27



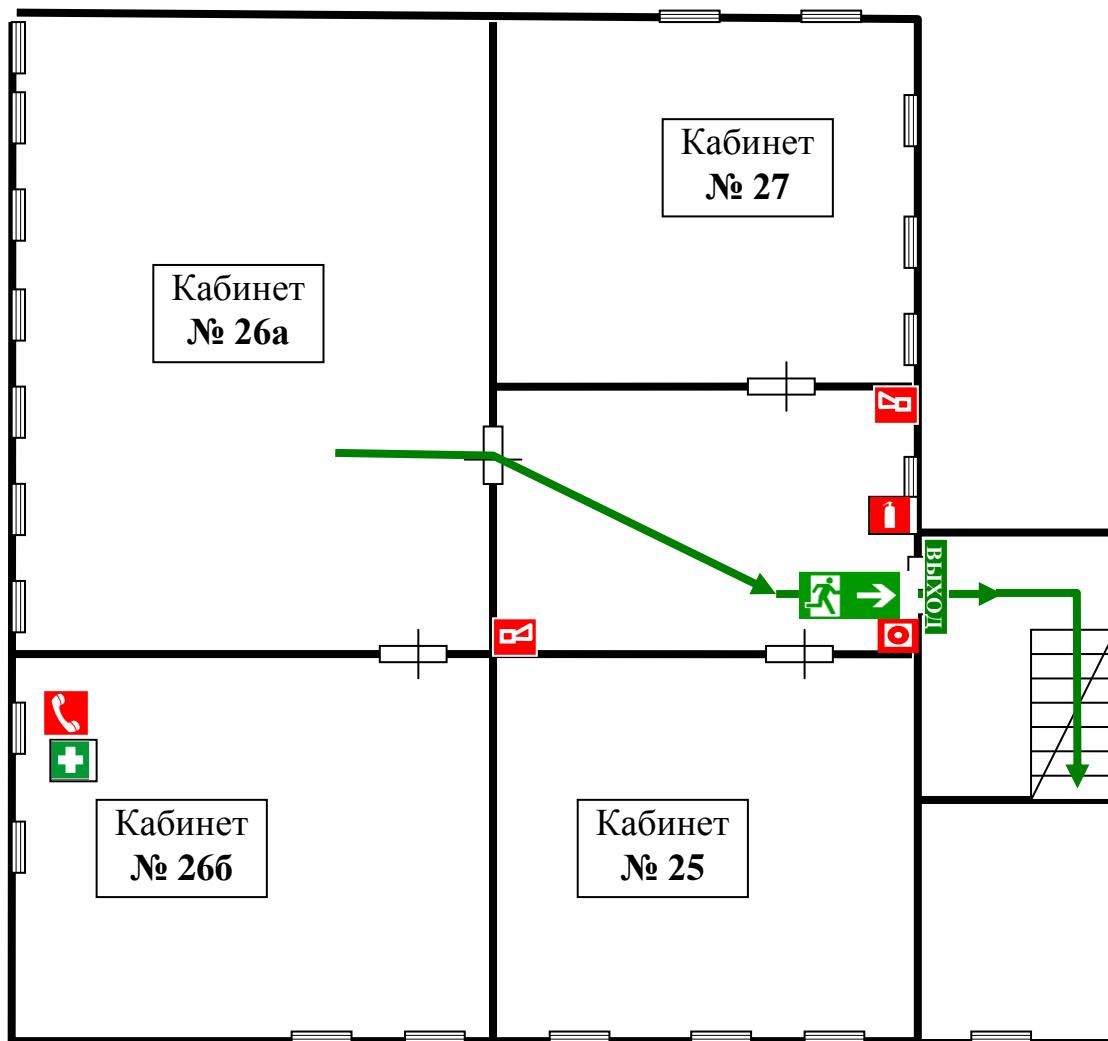
## УСЛОВНЫЕ ОБОЗНАЧЕНИЯ

- |   |  |
|---|--|
| <ul style="list-style-type: none"> <li> Направление движения к эвакуационному выходу</li> <li> Аптечка первой медицинской помощи</li> <li> Звуковой оповещатель пожарной тревоги</li> </ul> | <ul style="list-style-type: none"> <li> Огнетушитель</li> <li> Телефон</li> <li> Кнопка включения пожарной автоматики</li> </ul> |
|---|--|

## Действия при пожаре Сохранять спокойствие!

1	Сообщить по телефону 01		Адрес объекта Место возникновения пожара Свою фамилию
2	Эвакуировать людей		Ориентироваться по знакам направления движения Взять с собой пострадавших
3	По возможности принять меры по тушению пожара		Использовать средства противопожарной защиты При необходимости обесточить помещение

# ПЛАН ЭВАКУАЦИИ ИЗ КАБИНЕТА №26 А



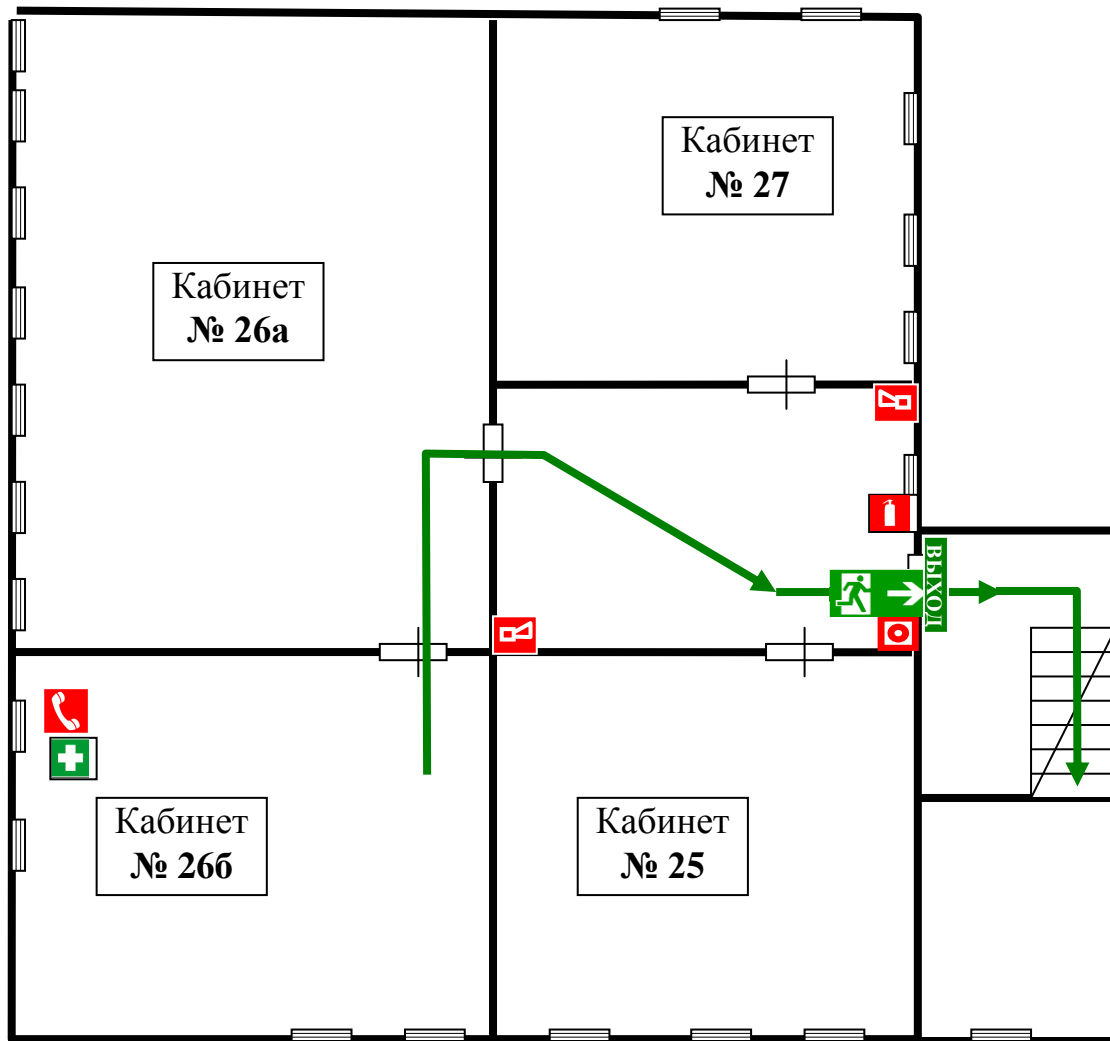
## УСЛОВНЫЕ ОБОЗНАЧЕНИЯ

- |   |  |
|---|--|
| <ul style="list-style-type: none"> <li> Направление движения к эвакуационному выходу</li> <li> Аптечка первой медицинской помощи</li> <li> Звуковой оповещатель пожарной тревоги</li> </ul> | <ul style="list-style-type: none"> <li> Огнетушитель</li> <li> Телефон</li> <li> Кнопка включения пожарной автоматики</li> </ul> |
|---|--|

## Действия при пожаре Сохранять спокойствие!

1	Сообщить по телефону 01		Адрес объекта Место возникновения пожара Свою фамилию
2	Эвакуировать людей		Ориентироваться по знакам направления движения Взять с собой пострадавших
3	По возможности принять меры по тушению пожара		Использовать средства противопожарной защиты При необходимости обесточить помещение

# ПЛАН ЭВАКУАЦИИ ИЗ КАБИНЕТА №26Б



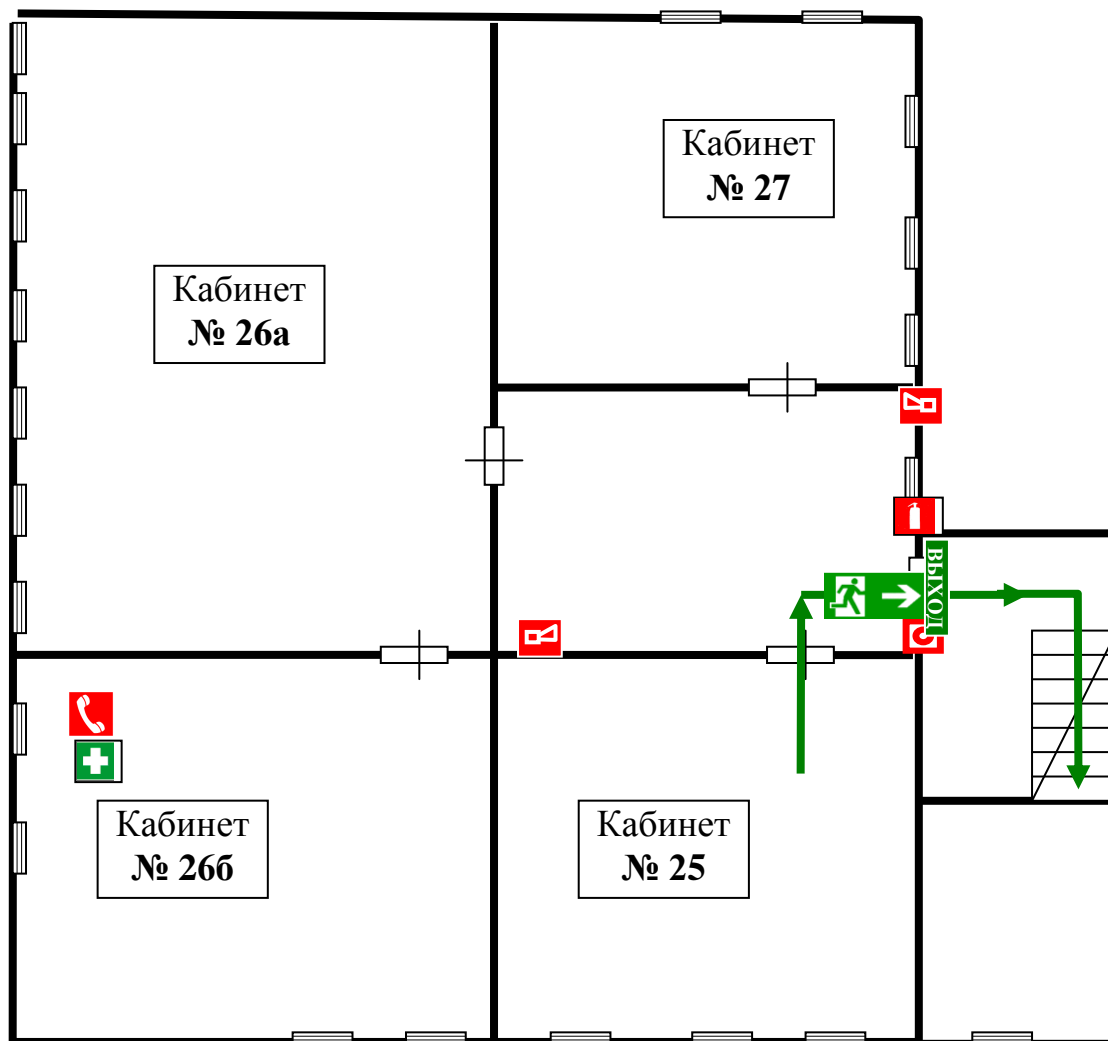
## УСЛОВНЫЕ ОБОЗНАЧЕНИЯ

- |   |  |
|---|--|
| <ul style="list-style-type: none"> <li> Направление движения к эвакуационному выходу</li> <li> Аптечка первой медицинской помощи</li> <li> Звуковой оповещатель пожарной тревоги</li> </ul> | <ul style="list-style-type: none"> <li> Огнетушитель</li> <li> Телефон</li> <li> Кнопка включения пожарной автоматики</li> </ul> |
|---|--|

## Действия при пожаре Сохранять спокойствие!

1	Сообщить по телефону 01		Адрес объекта Место возникновения пожара Свою фамилию
2	Эвакуировать людей		Ориентироваться по знакам направления движения Взять с собой пострадавших
3	По возможности принять меры по тушению пожара		Использовать средства противопожарной защиты При необходимости обесточить помещение

## ПЛАН ЭВАКУАЦИИ ИЗ КАБИНЕТА №25



### УСЛОВНЫЕ ОБОЗНАЧЕНИЯ

- |   |  |
|---|--|
| <ul style="list-style-type: none"> <li> Направление движения к эвакуационному выходу</li> <li> Аптечка первой медицинской помощи</li> <li> Звуковой оповещатель пожарной тревоги</li> </ul> | <ul style="list-style-type: none"> <li> Огнетушитель</li> <li> Телефон</li> <li> Кнопка включения пожарной автоматики</li> </ul> |
|---|--|

## Действия при пожаре Сохранять спокойствие!

1	Сообщить по телефону 01		Адрес объекта Место возникновения пожара Свою фамилию
2	Эвакуировать людей		Ориентироваться по знакам направления движения Взять с собой пострадавших
3	По возможности принять меры по тушению пожара		Использовать средства противопожарной защиты При необходимости обесточить помещение